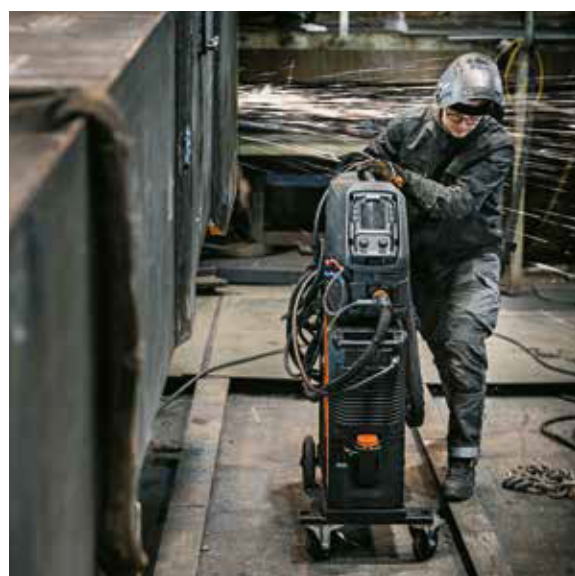


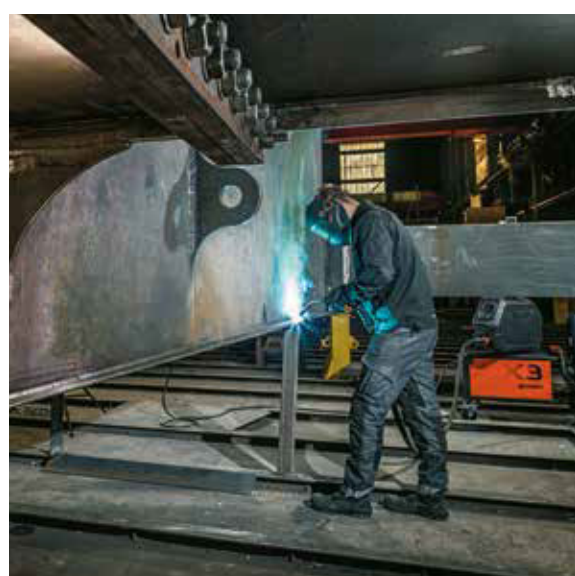
Jednostavno podešavanje i zavarivanje

Dizajniran za jednostavnost i lakoću korišćenja, X3S FastMig ima i AUTO i MANUAL opcije podešavanja preko korisničkog interfejsa zasnovanog na ikonama, za brz i precizan izbor parametara.



Rad u teškim uslovima

Sa robusnim dizajnom i izdržljivim dodavačem žice, X3 FastMig je napravljen za teške poslove u najizazovnijim uslovima. Izgleda teško, i jeste.



Moćan i produktivan

X3S FastMig isporučuje 420 ampera pri 60% radnog ciklusa, podržavajući brze promene i promenljive zadatke zavarivanja.

X3S FASTMIG 420 SYN

Karakteristike		X3S FastMig 420 SYN G	X3S FastMig 420 SYN W
Mrežni napon priključka 3-50/60 Hz		380 - 415 V ±10 %	380 - 415 V ±10 %
Izlaz na +40 °C	60% MIG	420 A	420 A
	100% MIG	350 A	350 A
	60% MMA	400 A	400 A
	100% MMA	330 A	330 A
Opseg struje i napona zavarivanja	MIG	15 A/12 V - 420 A/40 V	15 A/12 V - 420 A/40 V
	MMA	15 A/10 V - 400 A/41 V	15 A/10 V - 400 A/41 V
	Gouging	15 A/10 V - 400 A/41 V	15 A/10 V - 400 A/41 V
Radni opseg temperatura		-20...+40 °C	-20...+40 °C
Opseg temperatura skladištenja		-40...+60 °C	-40...+60 °C
EMC klasa		A	A
Stepen zaštite		IP23	IP23
Spoljašnje dimenzije	DxŠxV	698 × 251 × 361 mm	698 × 251 × 613 mm
Težina bez opreme		35 kg	47 kg
Standardi		IEC 60974-1, -10	IEC 60974-1, -2, -10
Šifra proizvoda		X3S420G	X3S420W

Opis	Šifra proizvoda
X3S izvor napajanja Syn 420 G	X3S420G
X3S izvor napajanja Syn 420 W	X3S420W
X3 dodavač žice HD300	X3HD300
X3 kolica sa 4 točka	X3T4
X5 kolica za dodavač žice sa 2 točka	X5702010000
X5 kolica za dodavač žice	X5702020000
X5 HD300 nosač za dodavač žice	X5702041000
X5 HD300 zaštitni klizač za dodavač žice	X5702091000
Interkonekcijski kabl 70-G 1,5M	X37001MG
Interkonekcijski kabl 70-W 1,5M	X37001MW
Interkonekcijski kabl 95-G 1,5M	X39501MG
Interkonekcijski kabl 95-W 1,5M	X39501MW
Interkonekcijski kabl 70-G 5M	X37005MG
Interkonekcijski kabl 70-W 5M	X37005MW
Interkonekcijski kabl 70-G 10M	X37010MG
Interkonekcijski kabl 70-W 10M	X37010MW
Interkonekcijski kabl 70-G 15M	X37015MG
Interkonekcijski kabl 70-W 15M	X37015MW
Interkonekcijski kabl 70-G 20M	X37020MG
Interkonekcijski kabl 70-W 20M	X37020MW
Interkonekcijski kabl 70-G 25M	X37025MG
Interkonekcijski kabl 70-W 25M	X37025MW
Interkonekcijski kabl 70-G 30M	X37030MG
Interkonekcijski kabl 70-W 30M	X37030MW
HR53 digitani daljinski upravljač	HR53
GXe daljinski upravljač na breneru	GR50

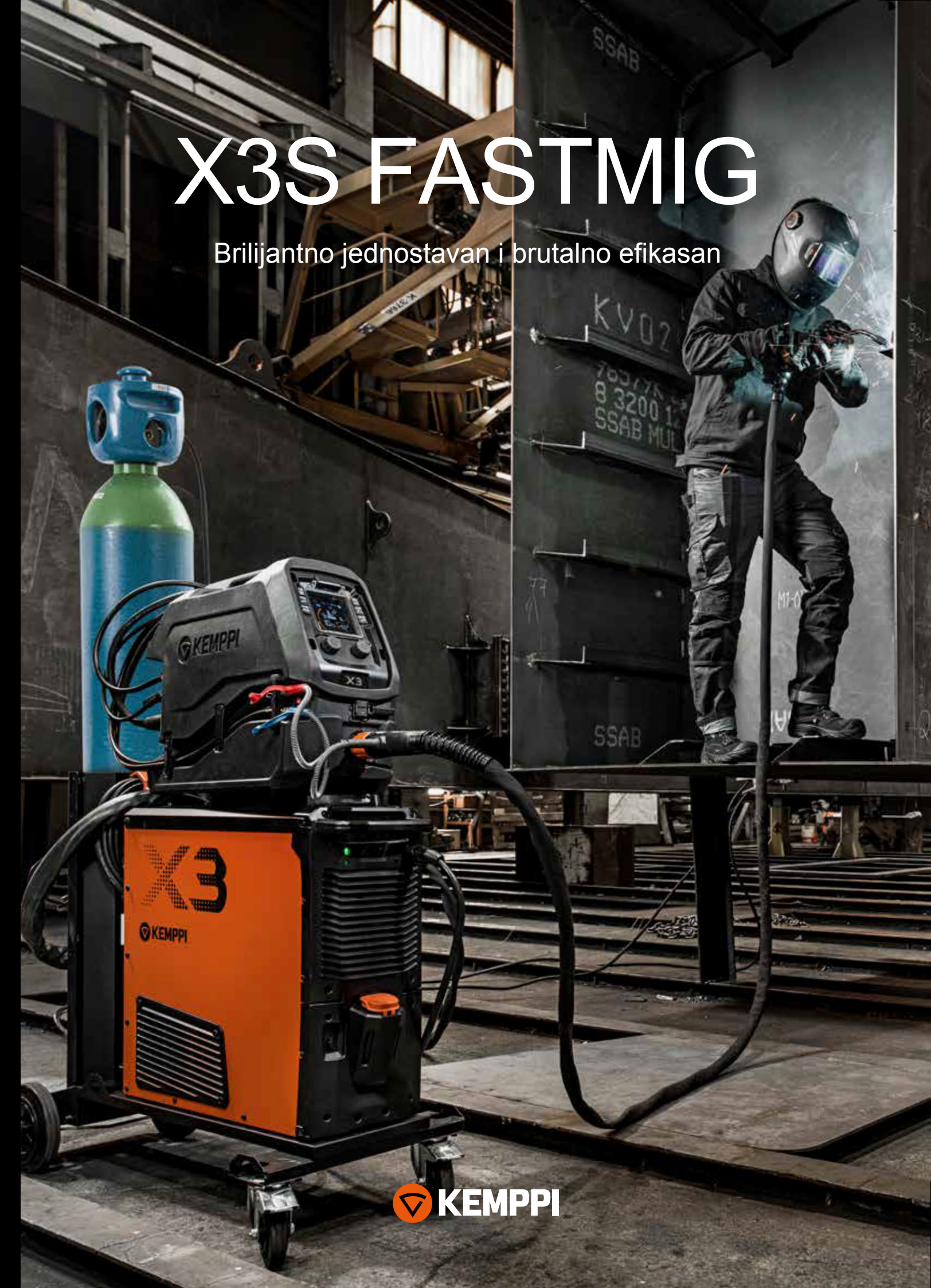


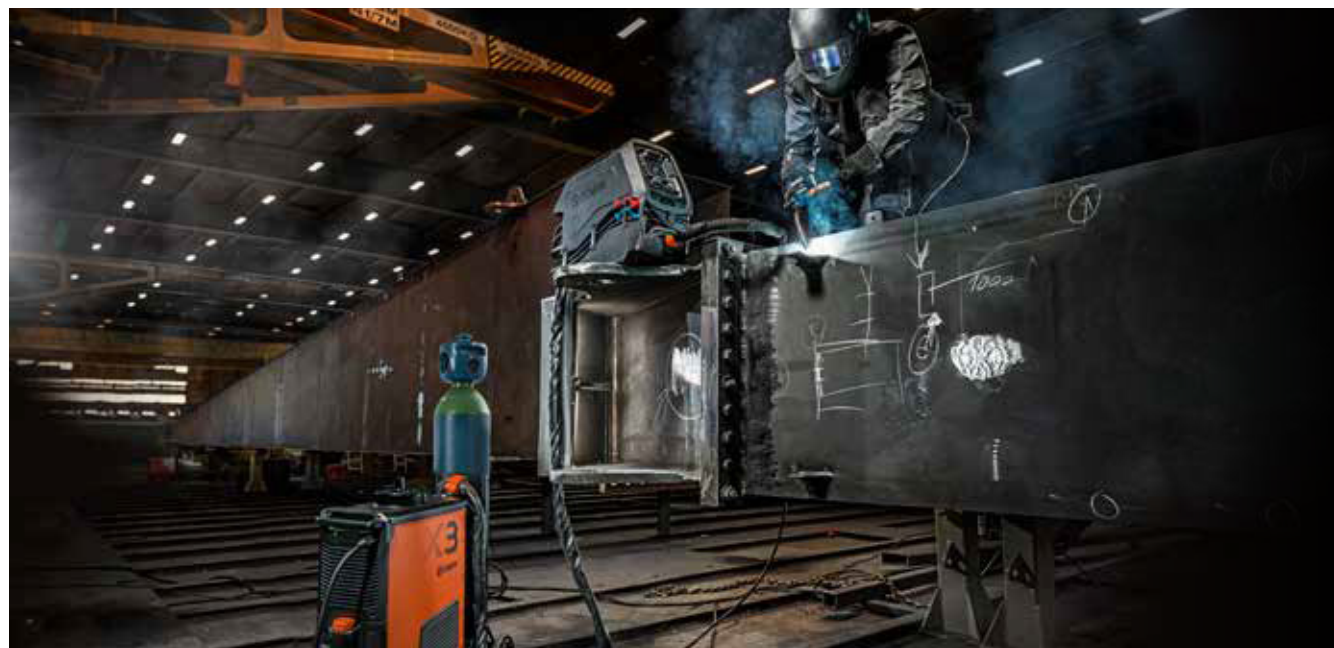
Skeniraj za više informacija



X3S FASTMIG

Brilijantno jednostavan i brutalno efikasan





Čvrsto, jednostavno i precizno

X3S FastMig je vaš brzi put za dovršavanje visokokvalitetnih zavara u širokom rasponu okruženja zavarivanja i proizvodnje. Robustan i izdržljiv, X3S FastMig može da se nosi sa udarcima svakodnevnog industrijskog zavarivanja, a novi korisnički interfejs zasnovan na ikonama štedi vreme brzim podešavanjem i jednostavnim izborom parametara, dajući vam trenutnu kontrolu nad ključnim funkcijama za pouzdano zavarivanje visokog kvaliteta.

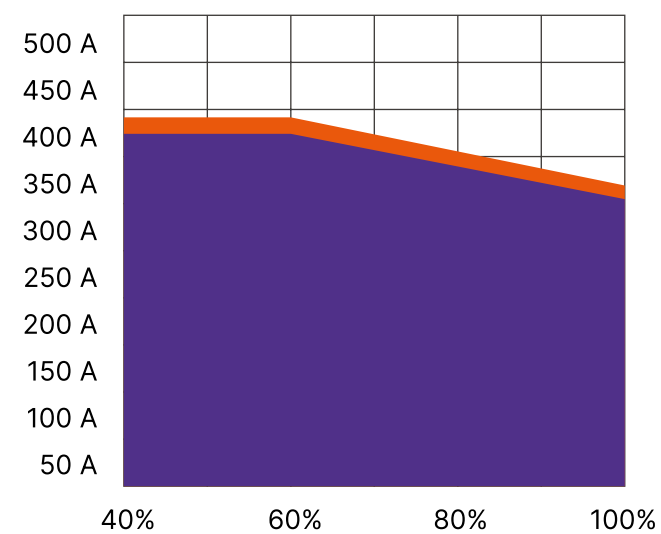
Snažan i produktivan, X3S FastMig isporučuje 420 ampera pri 60% radnog ciklusa, savršen za proizvodno zavarivanje gde je neophodna sposobna, precizna i pouzdana oprema, podržavajući brze promene i promenljive radne zadatke.

X3S FastMig standardno dolazi sa teškim, otpornim na udarce HD300 dodavačem žice, sa konstrukcijom sa dvostrukim zidovima i snažnim mehanizmom za pogon Dura obrtnog momenta 4x4 žice. HD300 jedinica za uvlačenje žice ima dizajn bezbednog podizanja, omogućavajući da se jedinica podigne i okači za ručku.

Niz dodatne opreme je dizajniran za alternativna okruženja, uključujući kolica sa cilindrom na

4 točka, kolica za ubacivanje žice i zaštitni klizač za uvlačenje. Dodajte nosač, omogućavajući jedinici za dovod žice da se okači preko radnog područja. Kontrolišite X3S FastMig na daljinu pomoću opcionog daljinskog upravljača, bilo preko Kemppi daljinskog upravljača GRe50, ili ručnog žičanog daljinskog upravljača HR53.

Radni ciklus



■ MIG X3S FastMig 420 G / W

■ MMA X3S FastMig 420 G / W

Čvrst i robustan ormarić za dovod žice sa plastičnim kućištem ima konstrukciju sa dvostrukim zidom dizajniranu da apsorbuje udarce industrijske upotrebe u teškim aplikacijama za zavarivanje i proizvodnju.



Novi korisnički interfejs koji nije zasnovan na jeziku je jasan, lak i brz za podešavanje i za profesionalne i za poluprofionalne zavarivače.

Duratorque 4x4 žičani pogon je izuzetno jak i pouzdan, osiguravajući visokokvalitetne zavare u svim uslovima

